

Alberto Nepomuceno (1864–1920)

Duas poesias

Op. 26, nº1

Dedicatória: À excelentíssima senhora dona Maria de Castro

Texto: Luiz Guimarães Filho

voz, piano

(*voice, piano*)

Movimentos:

I. [Turquesa – p. 1](#)

II. [Hydróphana – p. 6](#)

8 p.



MUSICA BRASILIS

A EX^{MA} S^{RA} D. MARIA DE CASTRO.

DUAS POESIAS

DE

LUIZ GUIMARÃES
(FILHO)



PARA

CANTO

POR

ALBERTO NEPOMUCENO

OP. 26.



EDITORES
VIEIRA MACHADO & C^{IA}
RIO DE JANEIRO.

ESTAMPADO MUSICAL DE C. & ROGER G. MENDELSSOHN.

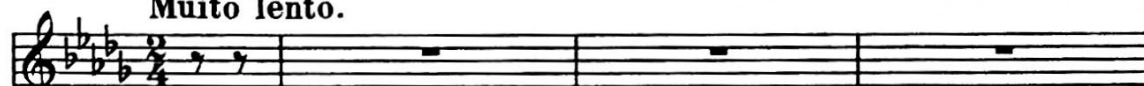
TURQUEZA.

Luiz Guimarães (filho)

Alb. Nepomuceno, Op. 26 Nº 1.

Muito lento.

CANTO.



a melodia bem distincta

PIANO.

pp com sordina

legatissimo

Ho - - je pas - sou jun - cto a min - - - - - re -

sti - da dea-zul ce - le - - ste, pal-li - da co-moo mar-

fim... E so - bre mi -

nh'al - - ma a - gre - ste dos seos o - ãhos vi bai -

cresc.

xar_ u - ma som - bra de cy - pre - ste!

mf

f

E - ra o seu

pp *cresc.* *pp*

man - - toum lu - ar! E - ra u - ma

pp *cresc.* *pp*

flui - - da ne - bli - - na su - a - ve de con - tem -

pp *cresc.* *pp*

plar... Oa -

pp *cresc.* *pp*

zul, oa - zul a fa - sci - - na! Tal - vez, tal -

pp

vez lhe apa - gue tri - ste - - zas a côr ce -

2 *2* *2*

le - stee di - vi - na!

pp *string. e cresc.*

Tempo I.

rit. *f*

De - - ve ter n'al - - ma tur - que - - - zas

es - ta mu - lher que se ve - ste = co - mo as ce -

le - stes prin - ce - zas = de tu - ni - ca a - zul ce -

le - - - - ste!

HYDRÓPHANA.

Luis Guimarães (filho)

Alb. Nepomuceno, Op. 26 Nº 2.

CANTO.

Em cer-ta mon - ta - nha exis - to

PIANO.

u - ma pe-dra bran - ca e tri - ste que den-treas mais se des-ta - ca...

cresc. *dim.*

Deo-lhea im-mor-tal Na - tu - re - za a ex-tra - va -

p

gan - te bel - le - za de ser trans-lu - ci-da e o - pa - ca!

p *mf*

No en - xu - to ros - to nin - guem lhe enxer - ga as

ma - goas que tem co - moes - con - di - das num co - fre...

Mas sea mo - lhaes de re - pen - te, lo - go se põe trans - pa - ren - te pa - ra mos -

trar o que sof - fre

Lin - dos o - lhos de Ma - ri - - a! Quan-do sec-cos de ale -

gri - a tam-bem o - pa - cos fi - caes Mas ai! se o

pran - to vos ba - nha, como a joi - a da mon - ta - nha trans-pa -

cresc.

ren - tes vos tor - naes!

calando

ppp