

# Jesuíno do Monte Camelo (1764-1819)

Paixão e turbas para sexta-feira santa

Transcrição: Lenita Waldige Mendes Nogueira

Instituição: Museu Carlos Gomes  
Centro de Ciências, Letras e Artes (Campinas)

coro, violoncelo, baixo  
(*choir, cello, double bass*)

Partes:

[Soprano](#)

[Alto](#)

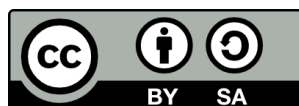
[Tenor](#)

[Baixo](#)

[Violoncelo](#)

[Contrabaixo](#)

18 p.



MUSICA BRASILIS

Soprano

# Paixão e turbas para sexta-feira santa

Transcrição de  
Lenita Waldige Mendes Nogueira

Jesuíno do Monte Carmelo

## Adagio

Musical score for the Adagio section, measures 1-11. The music is in G minor (one flat) and 3/2 time. It features a melodic line with a long note on 'Pas' and a dotted note on 'si', followed by a rest and then notes for 'Do', 'mi', and 'ni'. The lyrics are: Pas - - si - o Do - mi - ni nos - - - tri Je - su Chris - - - ti se - cun - dum Jo - an - - nem.

Pas - - si - o Do - mi - ni  
nos - - - tri Je - su Chris - - - ti  
se - cun - dum Jo - an - - nem.

## Allegro

## Turbas

Musical score for the Allegro section, measures 19-40. The music is in G minor and 2/4 time. It consists of four phrases, each starting with a boxed degree number (1°, 2°, 3°, 4°). The lyrics are: Je - sum Na - za - re - num. Je - sum Na - za - re - num. Num quid et tu ex dis - ci - pu - lis e - jus es? Si non es - set hic ma - le fac - tor, non ti - bi tra - di - dis - se - mus e - um.

1° Je - sum Na - za - re - num. 2° Je - sum Na - za - re - num.  
3° Num quid et tu ex dis - ci - pu - lis e - jus es?  
4° Si non es - set hic ma - le fac - tor,  
non ti - bi tra - di - dis - se - mus e - um.

48 **5°**

No - bis non li - cet in - ter - fi - ce - re quem - quam.

57 **6°**

Non hunc, sed Ba - rab - bam.

63 **7°**

A - ve, Rex Ju - dae - o - rum.

69 **8°**

Cru - ci - fi - ge, cru - ci - fi - ge e - um.

75 **9°**

Nos le - gem ha - be - mus, et \_\_\_\_\_ se -

81

cum - dum - le - gem de - bet mo - ri,

87

qui - a Fi - li - um De - i se fe - cit.


93 **10°**

Si hunc di - mit - tis, non es a - mi - cus Cae - sa -

101

ris. Om - nis e - nim, qui se re - gem fa - cit,


109



con - tra di - cit Cae - - sa - ris.

114


11°



Tol - le, tol - le, cru - ci - fi - ge e - um.

120

12°



Non \_\_\_\_\_ ha - be - mus re - gem, ni - si Cae - sa - rem.

129

13°



No - li scri - be - re, Rex Ju - dae - o - rum, sed qui -

137



- a ip - se di - xit: Rex sum Ju - dae - o - rum.

**Adagio**

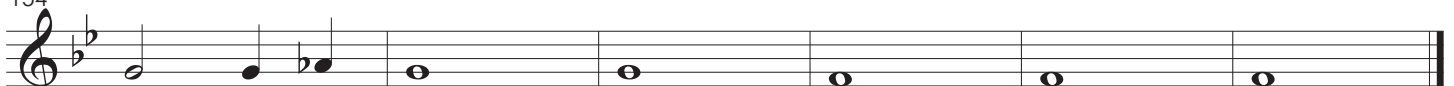
146

14°



Non \_\_\_\_\_ scin - da - mus e - am, sed sor - ti - a -

154



mur de \_\_\_\_\_ il - la cu - jus sit

Alto

# Paixão e turbas para sexta-feira santa

Transcrição de  
Lenita Waldige Mendes Nogueira

Jesuíno do Monte Carmelo

## Adagio

Musical score for the Adagio section, measures 1-11. The music is in 2/2 time and B-flat major. The lyrics are: Pas - si - o Do - mi - ni nos - tri Je - su Chris - ti se - cun - dum Jo - an - nem.

## Allegro

## Turbas

Musical score for the Allegro section, measures 19-40. The music is in 2/2 time and B-flat major. The lyrics are: Je - sum Na - za - re - num. Je - sum Na - za - re - num. Num quid et tu ex dis - ci - pu - lis e - jus es? Si non es - set hic ma - le fac - tor, non ti - bi tra - di - dis - se - mus e - um.

48 5°

No - bis non li - cet in - ter - fi - ce - re quem - quam.

57 6°

Non hunc, sed Ba - rab - bam.

63 7°

A - ve, Rex Ju - dae - o - rum.

69 8°

Cru - ci - fi - ge, cru - ci - fi - ge e - um.

75 9°

Nos le - gem ha - be - mus, et se -

81

cum - dum - le - gem de - bet mo - ri,

87

qui - a Fi - li - um De - se - fe - cit.

93 10°

Si hunc di - mit - tis, non es a - mi - cus

100

Cae - sa - ris. Om - nis e - nim, qui se re - gem


107



fa - cit, con - tra di - cit Cae - sa - ris.

114


11°



Tol - le, tol - le, cru - ci - fi - ge e - um.

120

12°



Non ha - be - mus re - gem, ni - si Cae - sa - rem.

129

13°



No - li scri - be - re, Rex Ju - dae - o - rum, sed qui -

137

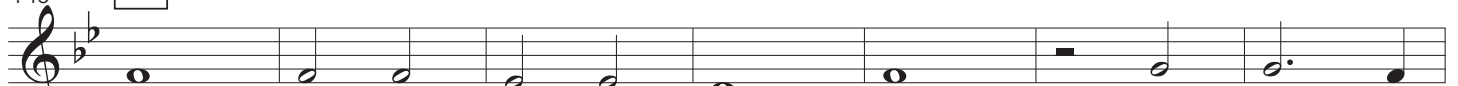


- a ip - se di - xit: Rex sum Ju - dae - o - rum.

**Adagio**

146

14°



Non scin - da - mus e - am, sed sor - ti -

153



a - mur de il - la cu - jus sit

Tenor

# Paixão e turbas para sexta-feira santa

Transcrição de  
Lenita Waldige Mendes Nogueira

Jesuíno do Monte Carmelo

## Adagio

8 Pas - - - si - o Do - mi - ni

6 nos - - - Je - su Chris - - - ti

12 se - cun - dum Jo - an - - - nem.

## Allegro

## Turbas

19 1° 2°  
8 Je - sum Na - za - re - num. Je - sum Na - za - re - num.

27 3°  
8 Num quid et tu ex dis - ci - pu - lis e - jus es?

35 4°  
8 Si non es - set hic ma - le fac - tor,

41  
8 non ti - bi tra - di - dis - se - mus e - um.



48 **5º**

No - bis non li - cet in - ter - fi - re quem - quam. -

57 **6º**

- Non hunc, sed Ba - rab - bam.

63 **7º**

A - ve, Rex Ju - dae - o - rum.

69 **8º**

Cru - ci - fi - ge, cru - ci - fi - ge e - um.

75 **9º**

Nos le - gem ha - be - mus, et \_\_\_\_\_ se -

81

cum - dum - le - gem de - bet mo - ri,

87

qui - a Fi - li - um De - se \_\_\_\_\_ fe - cit.

93 **10º**

Si hunc di - mit - tis, non es a - mi - cus

100

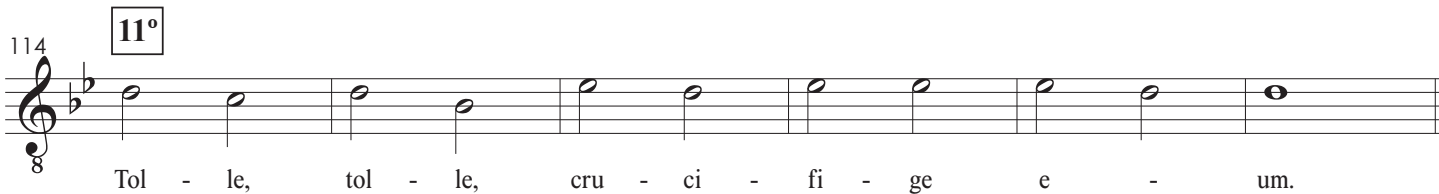
Cae - sa - ris. Om - nis e - nim, qui se re - gem

107



fa - cit, con - tra di - cit Cae - sa - ris.

114 **11º**



Tol - le, tol - le, cru - ci - fi - ge e - um.

120 **12º**



Non ha - be - mus re - gem, ni - si Cae - sa - rem.

129 **13º**



No - li scri - be - re, Rex Ju - dae - o - rum, sed qui -

137



- a ip - se di - xit: Rex sum Ju - dae - o - rum.

**Adagio**

146 **14º**



Non scin - da - mus e - am, sed

152



sor - ti - a - mur de il - la cu - jus sit

# Paixão e turbas para sexta-feira santa

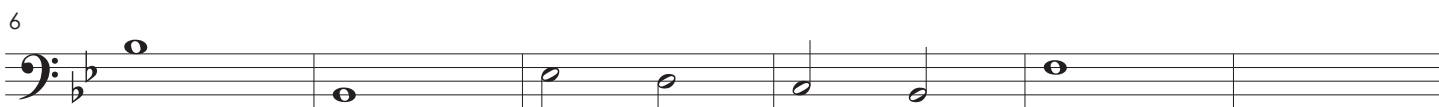
Transcrição de  
Lenita Waldige Mendes Nogueira

Jesuíno do Monte Carmelo

## Adagio



Pas - - - si - o Do - mi - ni



6 nos - - - Je - su Chris - - - ti



12 se - cun - dum Jo - an - nem.

## Turbas

### Allegro



19 Je - sum Na - za - re - num. Je - sum Na - za - re - num.



27 Num quid et tu ex dis - ci - pu - lis e - jus es?



35 Si \_\_\_\_\_ non es - set hic ma - le fac - tor,



41 non ti - bi tra - di - dis - se - mus e - um.

48

5°



No - bis non li - cet in - ter - fi - ce - re quem - quam. -

57

6°



- Non hunc, sed Ba - rab - bam.

63

7°



A - ve, Rex Ju - dae - o - rum.

69

8°



Cru - ci - fi - ge, cru - ci - fi - ge e - um.

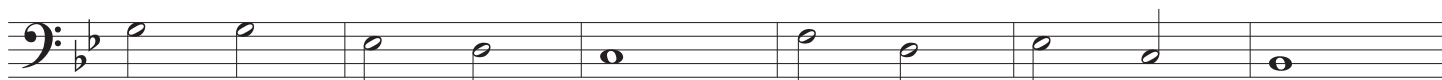
75

9°



Nos le - gem ha - be - mus, et \_\_\_\_\_ se -

81



cum - dum - le - gem de - bet mo - ri,

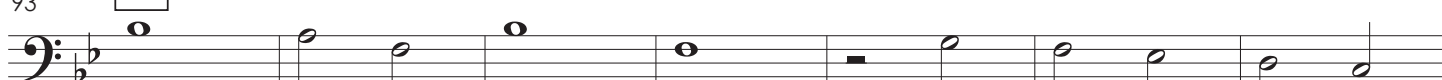
87



qui - a Fi - li - um De - se \_\_\_\_\_ fe - cit.

93

10°



Si hunc di - mit - tis, non es a - mi - cus

100



Cae - sa - ris. Om - nis e - nim, qui se re - gem

107

fa - cit, con - tra di - cit Cae - sa - ris.

114

11°

Tol - le, tol - le, cru - ci - fi - ge e - um.

120

12°

Non ha - be - mus re - gem, ni - si Cae - sa - rem.

129

13°

No - li scri - be - re, Rex Ju - dae - o - rum, sed qui -

137

- a ip - se di - xit: Rex sum Ju - dae - o - rum.

**Adagio**

146

14°

Non scin - da - mus e - am, sed sor - ti -

153

a - mur de il - la cu - jus sit

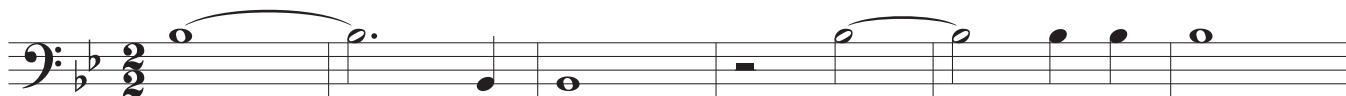
Violoncelo

# Paixão e turbas para sexta-feira santa

Transcrição de  
Lenita Waldige Mendes Nogueira

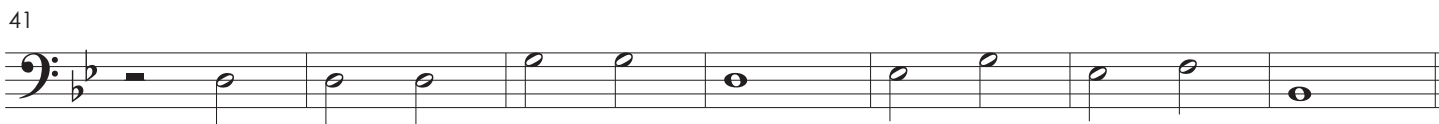
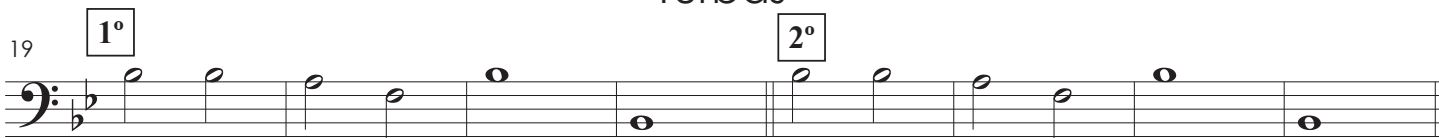
Jesuíno do Monte Carmelo

**Adagio**



**Allegro**

**Turbas**



63 7°



69 8°



75 9°



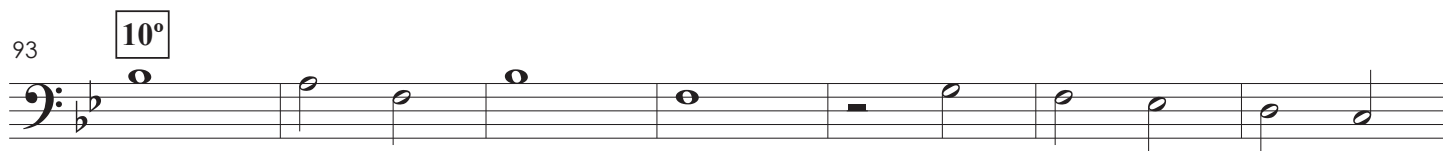
81



88



93 10°



100



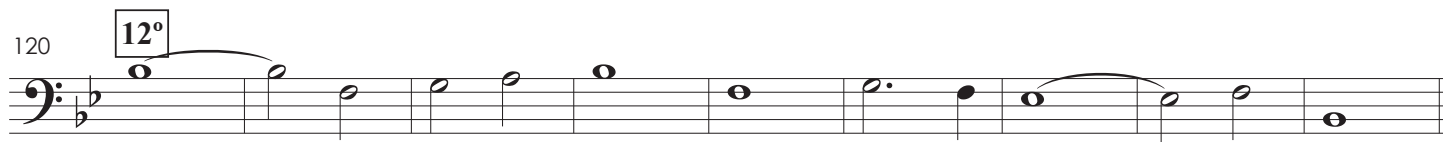
107



114 11°



120 12°



129 13º

137

**Adagio**  
146 14º

154



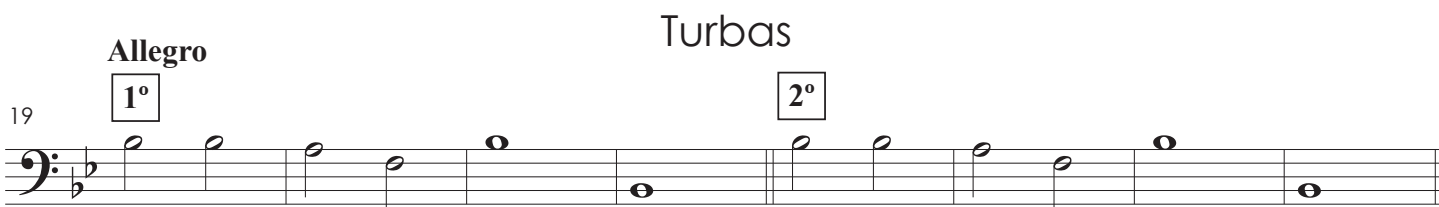
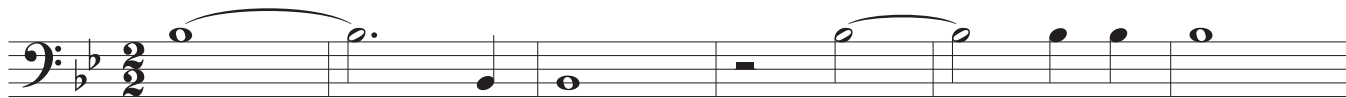
Contrabaixo

# Paixão e turbas para sexta-feira santa

Transcrição de  
Lenita Waldige Mendes Nogueira

Jesuíno do Monte Carmelo

**Adagio**



63 7°

69 8°

75 9°

81

87

93 10°

102

109

114 11°

120 12º

129 13º

135

141

**Adagio**

146 14º

153