

# Luís Álvares Pinto (1719-1789)

Bajulans (Moteto nº 4)

Editoração: Thadeu de Moraes Almeida

Coletânea: 7 Motetos para os sermões da Quaresma

flautas, coro, contrabaixo  
(*flutes, choir, double bass*)

Partes:

[Flauta 1](#)

[Flauta 2](#)

[Soprano 1](#)

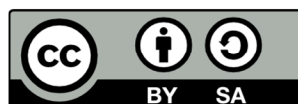
[Soprano 2](#)

[Baixo](#)

[Coro \(parte\)](#)

[Contrabaixo](#)

8 p.



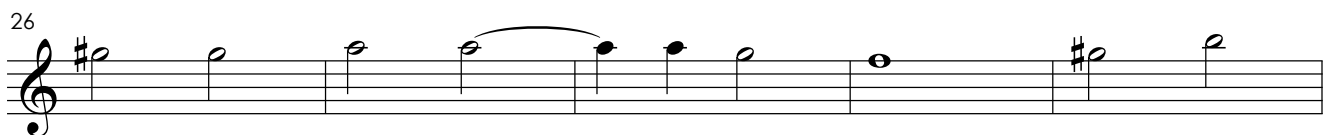
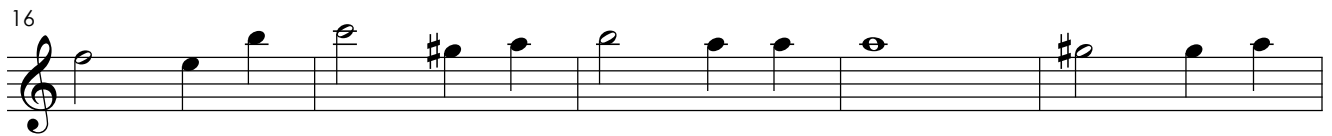
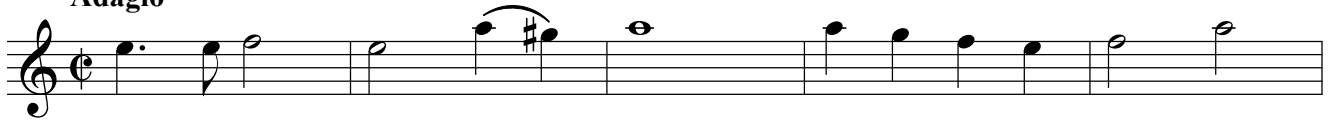
MUSICA BRASILIS

# Bajulans (Moteto nº 4)

Flauta 1

Luís Álvares Pinto

Adagio

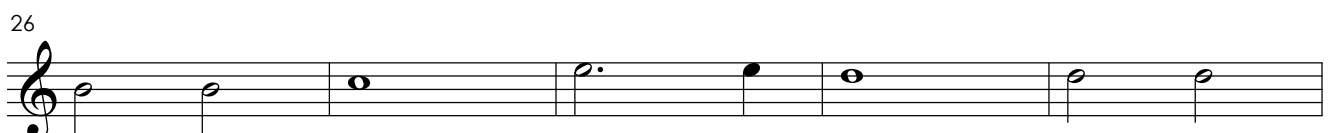


# Bajulans (Moteto nº 4)

Flauta 2

Luís Álvares Pinto

**Adagio**



# Bajulans (Moteto nº 4)

Soprano 1

Luís Álvares Pinto

**Adagio**

Ba - ju-lans si - bi cru - cem Je - - sus,

7

ba - - - ju-lans si - bi cru - cem

11

Je - sus ex - i - vit, ex -

16

i vit, ex - i - vit in e - um qui di - ci - tur, ex -

21

i - vit in e - um qui di - ci - tur Cal - va - ri - ae

26

lo - cum, Cal - va - ri - ae, Cal - va - ri - ae

31

lo - cum, Cal - va - ri - ae lo - - - cum.

# Bajulans (Moteto nº 4)

Soprano 2

Luís Álvares Pinto

**Adagio**

Ba - ju - lans si - bi - - cru - - cem - - - - -

7

ba - - - - - ju - lans si - bi cru - cem - - -

11

Je - sus ex - i - - vit, ex - i - -

16

- vit, ex - i - vit in e - um qui di - ci - tur, ex -

21

i - vit in e - um qui di - ci - tur Cal - va - ri - ae

26

lo - cum, Cal - va - ri - ae lo - cum, Cal -

31

va - ri - ae lo - cum, Cal - va - ri - ae lo - cum.

# Bajulans (Moteto nº 4)

Baixo

Luís Álvares Pinto

Adagio

Ba - ju - lans si - bi cru - cem Je - - - sus, ba -

7

- - ju-lans si - bi - - - cru - cem Je - sus

13

ex - i - vit, ex - i - vit, ex - i - vit in

18

e - um qui di - ci - tur, ex - i - vit in e - um qui

23

di - ci - tur Cal - va - ri - ae, Cal -

28

va - ri - ae lo - cum, Cal - va - ri - ae, Cal -

31

va - ri - ae, Cal - va - ri - ae lo - - - cum.

# Bajulans (Moteto nº 4)

Coro

Luís Álvares Pinto

Adagio

Soprano 1  
Ba - ju - lans \_\_\_\_\_ si - bi cru - cem Je - sus,

Soprano 2  
Ba - ju - lans si - bi \_\_\_\_\_ cru - cem \_\_\_\_\_

Baixo  
Ba - ju - lans si - bi cru - cem Je - sus, ba -

7  
S 1  
ba - ju - lans si - bi cru - cem \_\_\_\_\_ Je - sus

S 2  
ba - ju - lans si - bi cru - cem \_\_\_\_\_ Je - sus ex -

B  
- - ju - lans si - bi \_\_\_\_\_ cru - cem Je - sus

13  
S 1  
ex - i - vit, ex - i vit, ex - i - vit in e - um qui

S 2  
i - vit, ex - i - vit, ex - i - vit in e - um qui

B  
ex - i - vit, ex - i - vit, ex - i - vit in e - um qui

19

S 1  
di - ci - tur, ex - i - vit in e - um qui di - ci - tur Cal -

S 2  
di - ci - tur, ex - i - vit in e - um qui di - ci - tur Cal -

B  
di - ci - tur, ex - i - vit in e - um qui di - ci - tur

25

S 1  
va - ri - ae lo - cum, Cal - va - ri - ae, Cal - va - ri - ae

S 2  
va - ri - ae lo - cum, Cal - va - ri - ae lo - cum, Cal -

B  
Cal - va - ri - ae, Cal - va - ri - ae lo - cum, Cal - va - ri - ae, Cal -

31

S 1  
lo - cum, Cal - va - ri - ae lo - - - - cum.

S 2  
va - ri - ae lo - cum, Cal - va - ri - ae lo - cum.

B  
va - ri - ae, Cal - va - ri - ae lo - - - - cum.



# Bajulans (Moteto nº 4)

Contrabaixo

Luís Álvares Pinto

Adagio

