

# Luís Álvares Pinto (1719-1789)

Jerusalem surge (Moteto nº 3)

Editoração: Thadeu de Moraes Almeida

Coletânea: 7 Motetos para os sermões da Quaresma

flautas, coro, contrabaixo  
(*flutes, choir, double bass*)

Partes:

[Flauta 1](#)

[Flauta 2](#)

[Soprano 1](#)

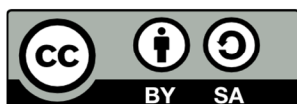
[Soprano 2](#)

[Baixo](#)

[Coro \(parte\)](#)

[Contrabaixo](#)

8 p.

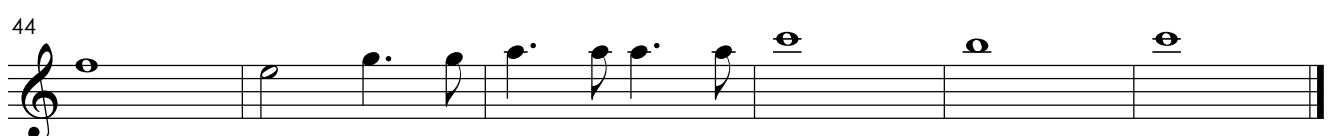
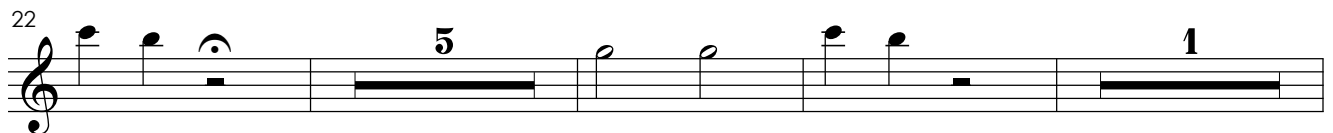
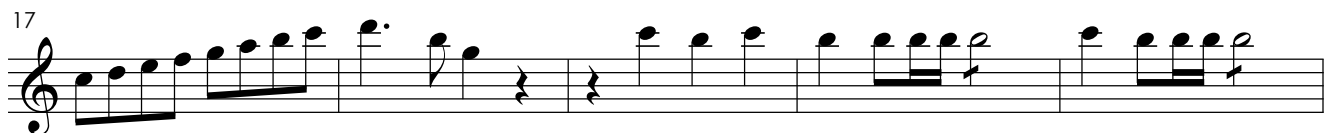
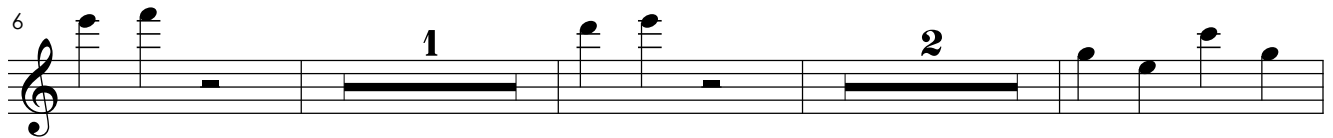


MUSICA BRASILIS

# Jerusalem surge (Moteto n° 3)

Flauta 1

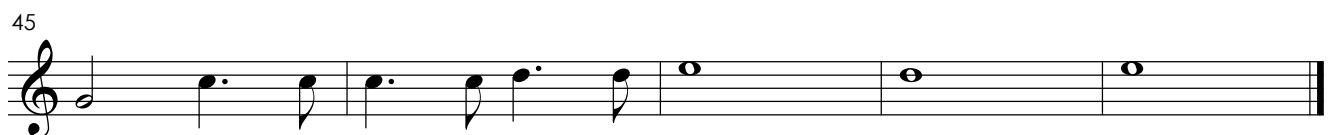
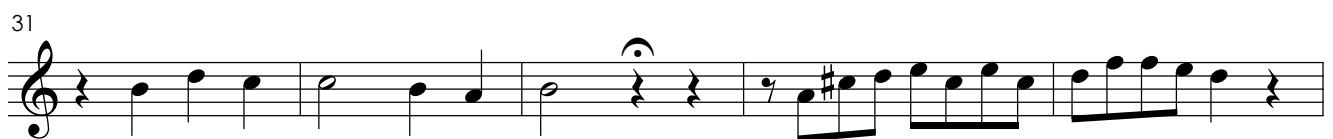
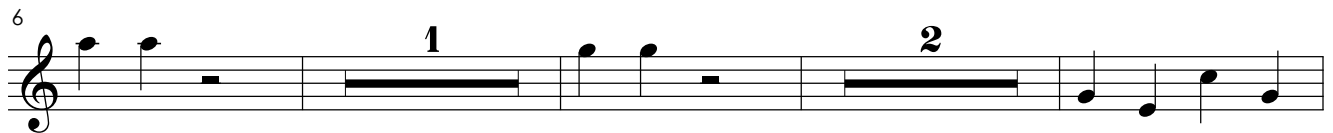
Luís Álvares Pinto



# Jerusalem surge (Moteto nº 3)

Flauta 2

Luís Álvares Pinto



# Jerusalem surge (Moteto n° 3)

Soprano 1

Luís Álvares Pinto

Je - ru - sa - lem, Je - ru - sa - lem sur - ge, sur - ge, su -

7

- ge, sur - ge, sur - ge Je - ru - sa - lem, sur - ge, sur - ge, sur - ge,

13

Je - ru - sa - lem, sur - ge, sur - ge, sur - ge, sur - ge, sur - ge,

19

Je - ru - sa - lem, sur - ge, sur - ge, Ex - u - e te —

25

ves - ti - bus, ves - ti - bus ju - cun - di - ta - tis,

31

ju - cun - di - ta - tis in - du - e - re, in - tu - e -

37

re, in - du - e - re ci - ne - re et ci - li - ci - o, in - du - e - re, in -

43

du - e - re ci - ne - re et ci - li - ci - o, ci - li - ci - o.

# Jerusalem surge (Moteto n° 3)

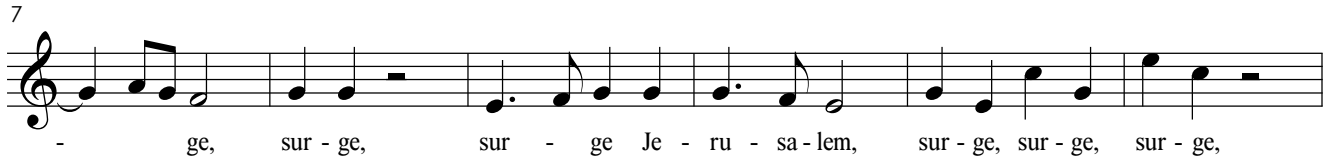
Soprano 2

Luís Álvares Pinto



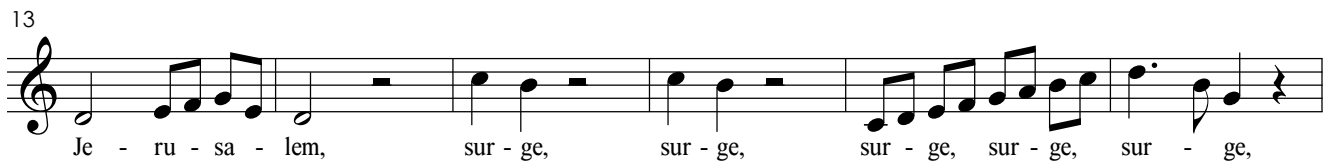
Je - ru - sa - lem, Je - ru - sa - lem sur - ge, sur - ge, su -

7



- ge, sur - ge, sur - ge Je - ru - sa - lem, sur - ge, sur - ge, sur - ge,

13



Je - ru - sa - lem, sur - ge, sur - ge, sur - ge, sur - ge, sur - ge,

19



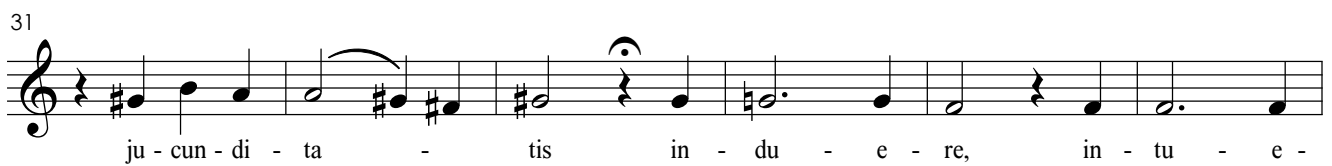
Je - ru - sa - lem, sur - ge, sur - ge, Ex - u - e te ves - ti - bus,

25



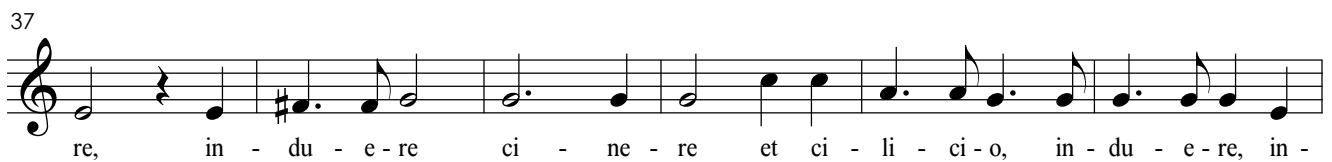
ex - u - e te ves - ti - bus ju - cun - di - ta - tis, 1

31



ju - cun - di - ta - tis in - du - e - re, in - tu - e -

37



re, in - du - e - re ci - ne - re et ci - li - ci - o, in - du - e - re, in -

43



du - e - re ci - ne - re et ci - li - ci - o, ci - li - ci - o.

# Jerusalem surge (Moteto nº 3)

Baixo

Luís Álvares Pinto



Je - ru - sa - lem,

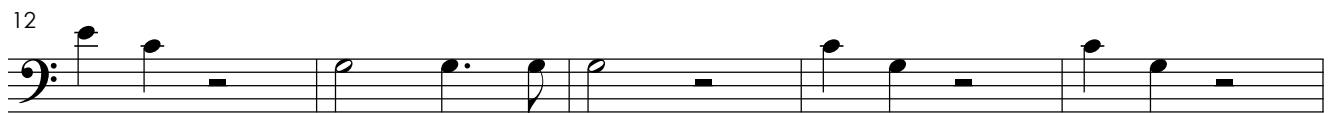
Je - ru - sa - lem



sur - ge,

sur - ge,

sur - ge, sur - ge,

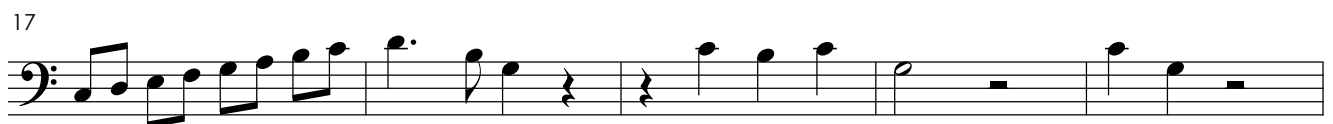


sur - ge,

Je - ru - lem,

sur - ge,

sur - ge,



sur - ge, sur - ge, sur - ge,

Je - ru - sa - lem,

sur - ge,



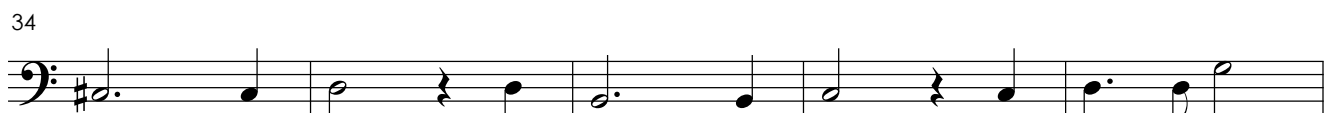
sur - ge,

Ex - u - e te ves - ti - bus ju - cun - di -



ta - tis,

ju - cun - di - ta - tis in -



du - e - re,

in - du - e - re,

in - du - e - re



ci - ne - re et ci - li - ci - o, in - du - e - re, in - du - e - re



ci - ne - re et ci - li - ci - o, ci - li - ci - o.

# Jerusalem surge (Moteto nº 3)

Coro

Luís Álvares Pinto

Soprano 1  
Je - ru - sa - lem, Je - ru - sa - lem sur - ge, sur - ge, su -

Soprano 2  
Je - ru - sa - lem, Je - ru - sa - lem sur - ge, sur - ge, su -

Baixo  
Je - ru - sa - lem, Je - ru - sa - lem sur - ge,

7  
S 1  
- ge, sur - ge, sur - ge Je - ru - sa - lem, sur - ge, sur - ge, sur - ge,

S 2  
- ge, sur - ge, sur - ge Je - ru - sa - lem, sur - ge, sur - ge, sur - ge,

B  
sur - ge, sur - ge, sur - ge, sur - ge,

13  
S 1  
Je - ru - sa - lem, sur - ge, sur - ge, sur - ge, sur - ge, sur - ge,

S 2  
Je - ru - sa - lem, sur - ge, sur - ge, sur - ge, sur - ge, sur - ge,

B  
Je - ru - lem, sur - ge, sur - ge, sur - ge, sur - ge, sur - ge,

19  
S 1  
Je - ru - sa - lem, sur - ge, sur - ge, Ex - u - e te —

S 2  
Je - ru - sa - lem, sur - ge, sur - ge, Ex - u - e te — ves - ti - bus,

B  
Je - ru - sa - lem, sur - ge, sur - ge,

25

S 1  
ves - ti-bus, ves - ti - bus ju - cun - di - ta - tis,

S 2  
ex - u - e te \_\_\_ ves - ti - bus ju - cun - di - ta - tis,

B  
Ex - u - e te \_\_\_ ves - ti - bus ju - cun - di - ta - tis, ju - cun - di -

31

S 1  
ju - cun - di - ta - tis in - du - e - re, in - tu - e -

S 2  
ju - cun - di - ta - tis in - du - e - re, in - tu - e -

B  
ta - - - - tis in - du - e - re, in - du - e -

37

S 1  
re, in - du - e - re ci - ne - re et ci - li - ci - o, in - du - e - re, in -

S 2  
re, in - du - e - re ci - ne - re et ci - li - ci - o, in - du - e - re, in -

B  
re, in - du - e - re ci - ne - re et ci - li - ci - o, in - du - e - re, in -

43

S 1  
du - e - re ci - ne - re et ci - li - ci - o, ci - li - ci - o.

S 2  
du - e - re ci - ne - re et ci - li - ci - o, ci - li - ci - o.

B  
du - e - re ci - ne - re et ci - li - ci - o, ci - li - ci - o.



