

Luís Álvares Pinto (1719-1789)

Popule meus (Moteto nº 6)

Editoração: Thadeu de Moraes Almeida

Coletânea: 7 Motetos para os sermões da Quaresma

flautas, coro, contrabaixo
(*flutes, choir, double bass*)

Partes:

[Flauta 1](#)

[Flauta 2](#)

[Soprano 1](#)

[Soprano 2](#)

[Baixo](#)

[Coro \(parte\)](#)

[Contrabaixo](#)

8 p.



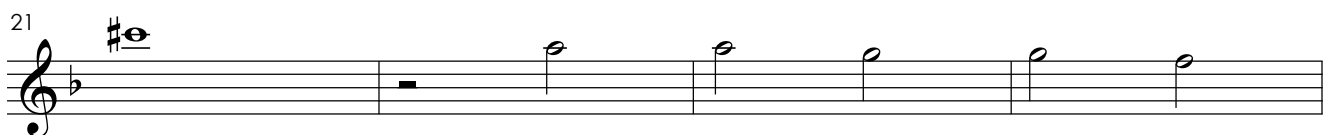
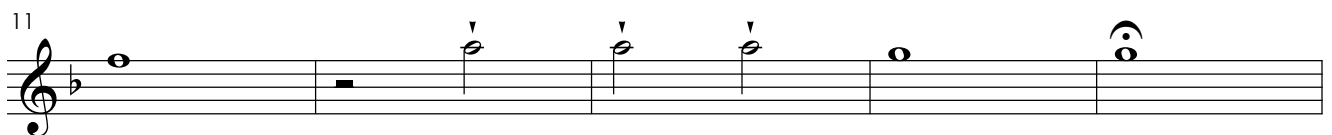
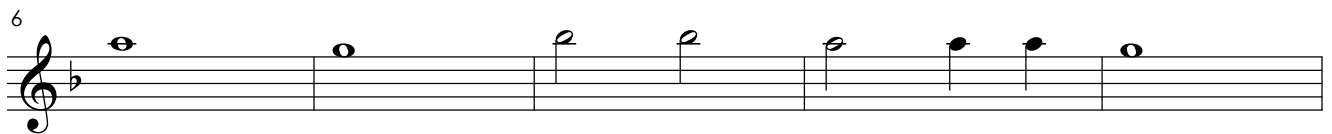
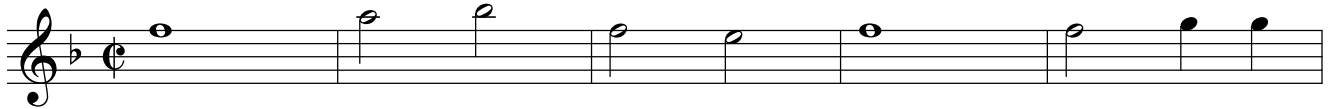
MUSICA BRASILIS

Popule meus (Moteto nº 6)

Flauta 1

Luís Álvares Pinto

Adagio

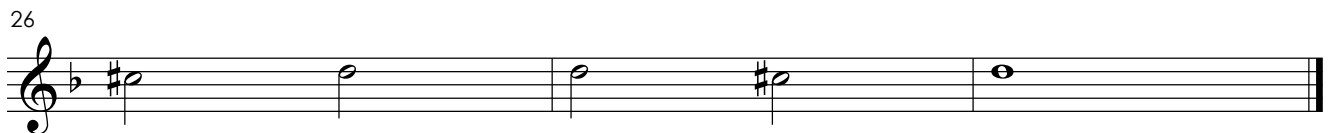
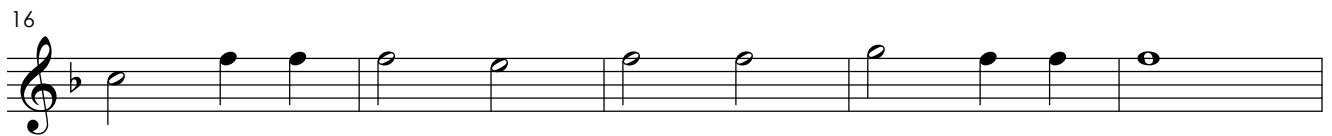
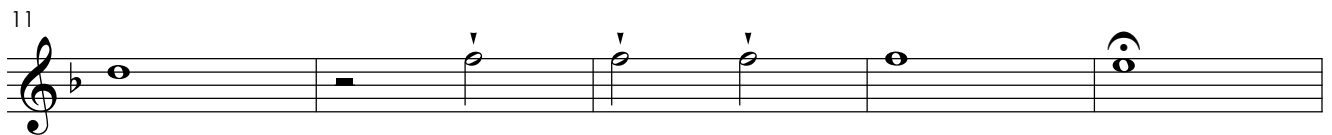


Popule meus (Moteto nº 6)

Flauta 2

Luís Álvares Pinto

Adagio

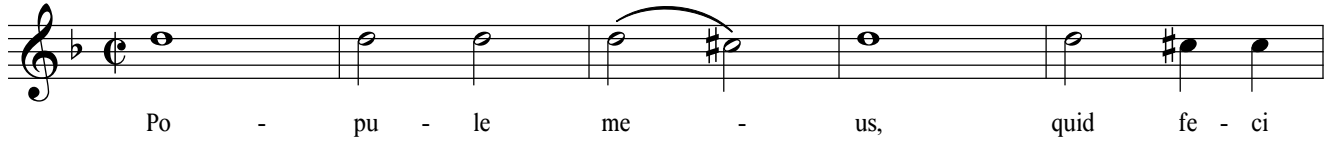


Popule meus (Moteto nº 6)

Soprano 1

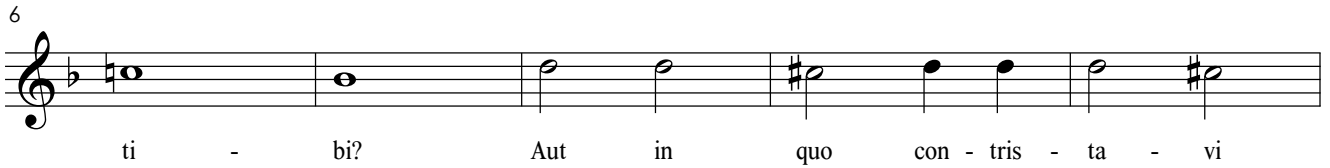
Luís Álvares Pinto

Adagio



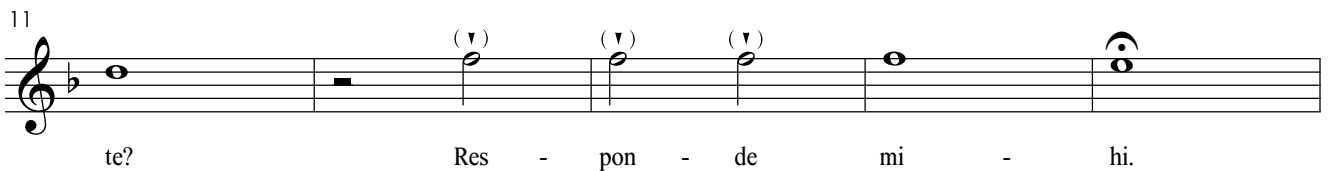
Po - pu - le me - us, quid fe - ci

6



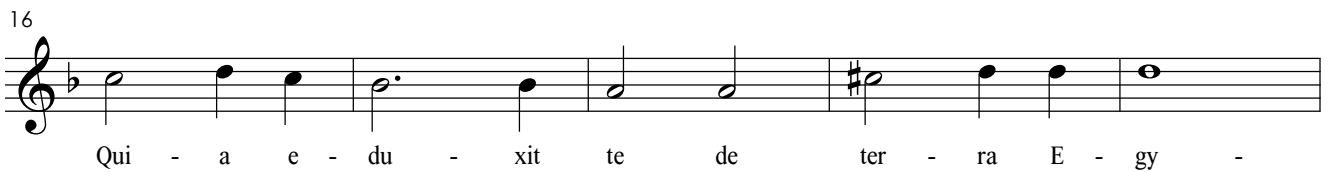
ti - bi? Aut in quo con - tris - ta - vi

11



te? Res - pon - de mi - hi.

16



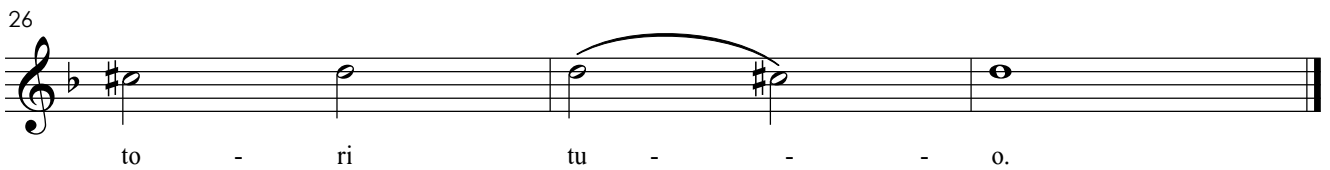
Qui - a e - du - xit te de ter - ra E - gy -

21



pti: pa - ras - ti Cru - cem Sal - va -

26



to - ri tu - - - o.

Popule meus (Moteto nº 6)

Soprano 2

Luís Álvares Pinto

Adagio

Po - pu - le me - us, quid fe - ci

6

ti - bi? Aut in quo con - tris - ta - vi

11

te? Res - pon - de mi - hi.

16

Qui - a e - du - xit te de ter - ra E -

20

gy - pti: pa - ras - ti Cru - cem

25

Sal - va - to - ri tu - o.

Popule meus (Moteto nº 6)

Baixo

Luís Álvares Pinto

Adagio

Po - pu - le me - us, quid fe - ci

6

ti - bi? Aut in quo con - tris - ta - vi

11

te? Res - pon - de mi - hi.

16

Qui - a e - du - xit te de ter - ra E - gy -

21

pti: pa - ras - ti Cru - cem

25

Sal - va - to - ri tu - o.

Popule meus (Moteto nº 6)

Coro

Luís Álvares Pinto

Adagio

Soprano 1
Soprano 2
Baixo

Po - pu - le me - us, quid fe - ci

Po - pu - le me - us, quid fe - ci

Po - pu - le me - us, quid fe - ci

6

S 1
S 2
B

ti - bi? Aut in quo con - tris - ta - vi

ti - bi? Aut in quo con - tris - ta - vi

ti - bi? Aut in quo con - tris - ta - vi

11

S 1
S 2
B

te? Res - pon - de mi - hi.

te? Res - pon - de mi - hi.

te? Res - pon - de mi - hi.

16

S 1
Qui - a e - du - xit te de ter - ra E - gy -

S 2
Qui - a e - du - xit te de ter - ra E - gy -

B
Qui - a e - du - xit te de ter - ra E - gy -

21

S 1
pti: pa - ras - ti Cru - cem

S 2
pti: pa - ras - ti Cru - cem

B
pti: pa - ras - ti Cru - cem

25

S 1
Sal - va - to - ri tu - o.

S 2
Sal - va - to - ri tu - o.

B
Sal - va - to - ri tu - o.

Popule meus (Moteto nº 6)

Contrabaixo

Luís Álvares Pinto

Adagio

